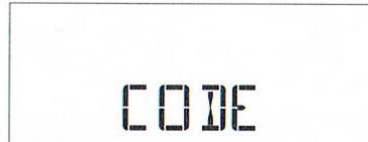


Diebstahlschutz

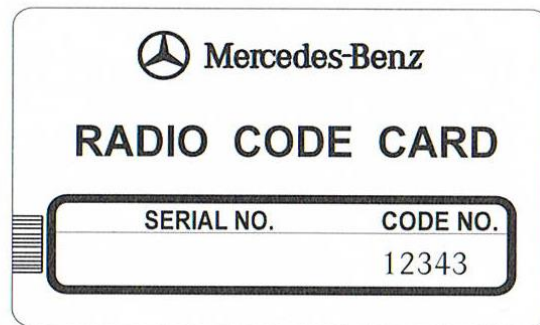
▼ Diebstahlschutz

Wenn die Stromversorgung zum Autoradio unterbrochen war, erscheint nach dem Einschalten des Autoradios **CODE** in der Anzeige.



Nach der Eingabe der fünfstelligen Codenummer ist das Autoradio betriebsbereit.

Die Codenummer steht auf der RADIO CODE CARD, die dem Autoradio beiliegt.



Lassen Sie die RADIO CODE CARD nicht im Fahrzeug. Bewahren Sie sie an einem sicheren Ort auf.

Beiliegende Aufkleber sollten Sie gut sichtbar von innen an die Fahrzeugscheiben kleben.

Codenummer eingeben

 AUDIO 10 mit/ohne RDS

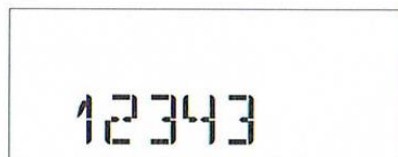
- ▶ Drücken den linken Drehregler .

Das Autoradio schaltet ein, in der Anzeige erscheint .

- ▶ Geben Sie mit den Tasten  -  jede Ziffer der Codenummer ein.

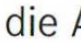
Der blinkende Unterstrich zeigt die aktuellen Ziffer an.

Nach Eingabe der letzten Ziffer können Sie zu Korrekturzwecken die Codenummer beliebig oft eingeben.




- ▶ Bestätigen Sie die korrekt eingegebene Codenummer mit der Taste , ,  oder .

Das Autoradio schaltet automatisch auf Radiobetrieb.

Wenn Sie eine falsche Codenummer eingegeben und bestätigt haben, zeigt die Anzeige erneut  an.




Sie müssen die Codenummer erneut eingeben.


Nach dreimaliger falscher Eingabe erscheint . Das Autoradio ist für ca. 10 Minuten gesperrt.




Die Sperrzeit läuft nur dann ab, wenn das Autoradio eingeschaltet ist.

AUDIO 10 CD

- ▶ Drücken den linken Drehregler .
- Das Autoradio schaltet ein, in der Anzeige erscheint .
- ▶ Stellen Sie durch Drehen des rechten Drehreglers  jede Ziffer der Codenummer ein und bestätigen Sie jede Ziffer durch Drücken des Drehreglers.
- ▶ Halten Sie nach der Bestätigung der letzten Ziffer den Drehregler so lange gedrückt, bis das Autoradio auf Radiobetrieb schaltet.

Wenn Sie eine falsche Codenummer eingegeben und bestätigt haben, zeigt die Anzeige erneut  an.

Sie müssen die Codenummer erneut eingeben.

Nach dreimaliger falscher Eingabe erscheint  und das Autoradio ist für ca. 10 Minuten gesperrt.



Die Sperrzeit läuft nur dann ab, wenn das Autoradio eingeschaltet ist.

Optischer Diebstahlschutz

Die Leuchtdiode zur optischen Diebstahlwarnung (▷ Seite 7, 9, 11) blinkt, wenn Sie den elektronischen Schlüssel im Lenkschloss

- in Stellung 0 gedreht

oder

- abgezogen haben.